

# ROMANCE

UNE RÉSIDENCE SUR LA PLAGE DU GRAU-DU-ROI

LIGNE  
*Accession  
libre*

R+1

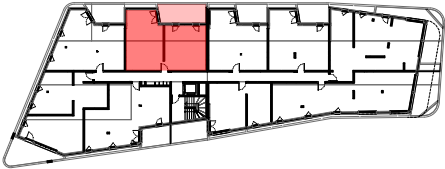
T3

104

Entrée	6,7
Séjour - Cuisine	27,8
Chambre 1 + PL	12,6
Chambre 2 + PL	11,9
SDE	6,6
WC	2,0
<b>Surface habitable</b>	<b>67,6 m<sup>2</sup></b>

Loggia	15,5
--------	------

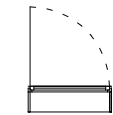
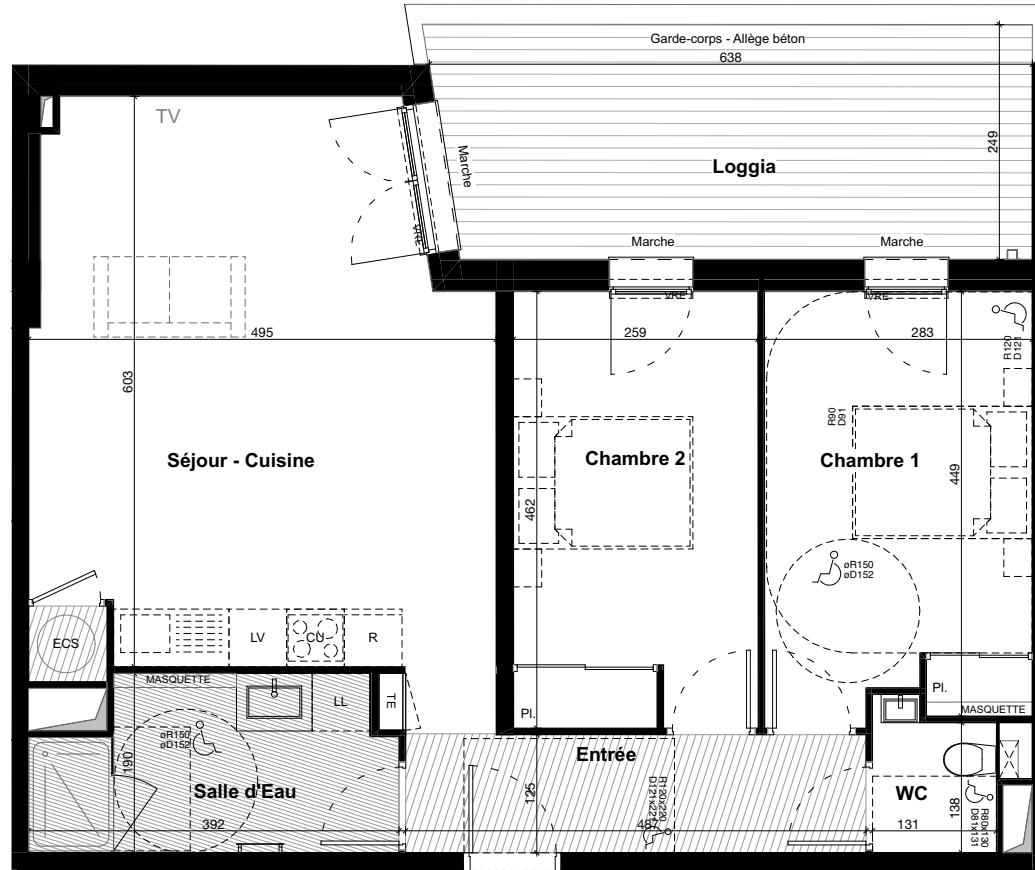
Plan de repérage



Filiiale du  
**GROUPE FDI**

Des modifications sont susceptibles d'être apportées à ce plan en fonction des contraintes techniques ou réglementaires de la construction, tant en ce qui concerne les dimensions libres que de l'équipement. Les retombées, faux plafonds, soffites, ainsi que l'emplacement des équipements sont figurés à titre indicatif.

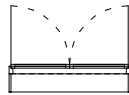
PLAN DE VENTE - 06/12/2023



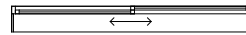
PORTE FENÊTRE  
OUVRANT À LA FRANÇAISE



FENÊTRE + ALLÈGE MAÇONNÉE  
OUVRANT À LA FRANÇAISE  
+ OSCILLO-BATTANTE



BAIE VITRÉE  
OUVRANT À LA FRANÇAISE



BAIE VITRÉE COULISSANTE



VOLET  
ROULANT



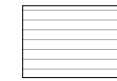
GAINÉ  
TECHNIQUE



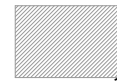
TABLEAU  
ELECTRIQUE



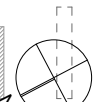
UNITÉ EXTERIEURE  
DE CLIMATISATION



TERRASSE - BALCON  
LOGGIA



FAUX PLAFOND



PORTE



SOCLE  
BETON